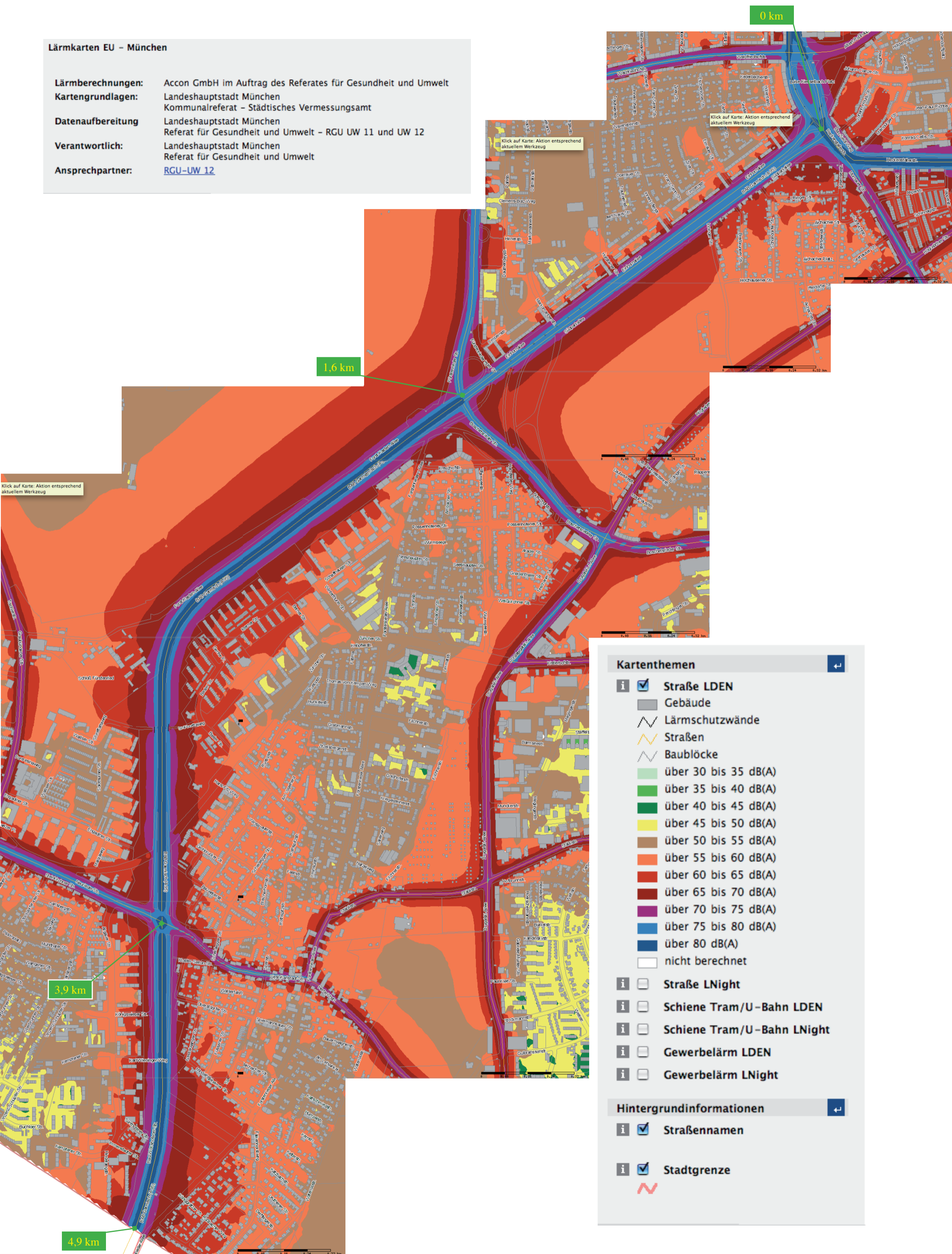


**Lärmkarten EU - München**

**Lärberechnungen:** Accon GmbH im Auftrag des Referates für Gesundheit und Umwelt  
**Kartengrundlagen:** Landeshauptstadt München  
 Kommunalreferat - Städtisches Vermessungsamt  
**Datenaufbereitung:** Landeshauptstadt München  
 Referat für Gesundheit und Umwelt - RGU UW 11 und UW 12  
**Verantwortlich:** Landeshauptstadt München  
 Referat für Gesundheit und Umwelt  
**Ansprechpartner:** [RGU-UW 12](#)



**Kartenthemen**

- Straße LDEN**
- Gebäude
- Lärmschutzwände
- Straßen
- Baublöcke
- über 30 bis 35 dB(A)
- über 35 bis 40 dB(A)
- über 40 bis 45 dB(A)
- über 45 bis 50 dB(A)
- über 50 bis 55 dB(A)
- über 55 bis 60 dB(A)
- über 60 bis 65 dB(A)
- über 65 bis 70 dB(A)
- über 70 bis 75 dB(A)
- über 75 bis 80 dB(A)
- über 80 dB(A)
- nicht berechnet
- Straße LNight**
- Schiene Tram/U-Bahn LDEN**
- Schiene Tram/U-Bahn LNight**
- Gewerbelärm LDEN**
- Gewerbelärm LNight**

**Hintergrundinformationen**

- Straßennamen**
- Stadtgrenze**